

## 雇用対策事業 インダストリアル・ツアー開催

8月1日(月)、県内の高校と専門学校15校の進路指導担当教諭20名が参加して、雇用に関する行政・企業・学校の情報交換や工業団地・事業所見学を目的に「インダストリアル・ツアー」を開催しました。

ソーラーフロンティア株式会社東北工場を見学し、その後ハローワーク大和の学卒担当者から求人状況の説明や村内企業の会社紹介を受け、参加した学校関係者からは、「学生採用に際し企業側が求める人材等」について、活発に意見交換が行われました。



## プリプリシスターズ活動中!

高齢者の心身機能改善を目的とした元気アップ教室で、プリプリシスターズ(運動普及サポーター)が、参加者の皆さんのサポートをしたり一緒に体操をしたりしています。

参加者の皆さんからは、「プリプリシスターズから元気をもらっている。」という話が多く聞かれ、プリプリシスターズにとってその言葉が、大変励みになっています。



▲活動中の様子

## 万葉の里 さんぽみち



みなさまからのホットな話題をお待ちしております。  
企画財政課 ☎341-8510

## 道の日 クリーンキャンペーン



8月10日(水)、大和・大衡地域工事安全協議会主催の「道の日」クリーンキャンペーンの出発式が役場前駐車場において行われました。

仙台北部中核工業団地群を中心に12名により清掃活動が行われ道路がきれいになりました。清掃活動ありがとうございました。

## 社会福祉向上のために ご寄付いただきました



7月28日(木)、役場において大衡村の社会福祉向上のために、協業組合仙台清掃公社の渡邊浩一理事長から萩原村長に寄付金が手渡されました。村民の社会福祉向上のために大切に活用させていただきます。ありがとうございました。

## 毎年9月は「がん征圧月間」です



### “がん”の予防について、あらためて考えてみましょう。

#### ○40代から増え始める“がん”

現在、日本人の2人に1人が“がん”になり、3人に1人が“がん”で亡くなっています。

#### ★死亡数が多い部位★

	1位	2位	3位
男性	肺	胃	大腸
女性	大腸	肺	胃

(がん統計2014年より)

#### ★がん罹患数が多い部位★

	1位	2位	3位
男性	胃	前立腺	肺
女性	乳房	大腸	胃

(全国モニタリング集計2011年より)

※がん罹患…新たにがんと診断されること

#### ○早期発見・早期治療が大切です

細胞が1cm以下の“がん”は検査をしても発見が困難ですが、2cmになった細胞は、“早期がん”として発見することができます。がん細胞が1cmから2cmになる期間はたったの1年半で、検診を1~2年ごとに受けなければ、“がん”を早期に発見することは難しくなります。

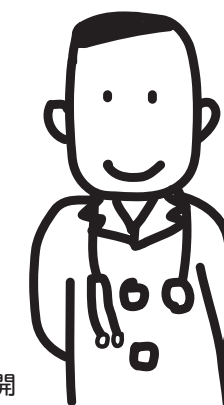
“早期がん”は症状が表れないことが多いので、自覚症状がないうちに、定期的に検診を受けましょう!

## がんを防ぐための新12か条

あなたのライフスタイルをチェック  
そして今日からチェンジ!!

1. たばこは吸わない
2. 他人のたばこの煙をできるだけ避ける
3. お酒はほどほどに 1日当たりの目安 日本酒は1合・ビールは大瓶1本  
焼酎は2/3合・ウイスキーはダブル1杯  
ワインはボトル1/3程度
4. バランスのとれた食生活を
5. 塩辛い食品は控えめに
6. 野菜や果物は豊富に 1日の野菜は小鉢5皿、果物1皿
7. 適度に運動 1日60分程度の歩行など
8. 適切な体重維持 BMI〔体重kg÷(身長m)<sup>2</sup>〕  
中高年期男性 21~27  
中高年期女性 19~25
9. ウイルスや細菌の感染予防と治療
10. 定期的ながん検診を
11. 身体の異常に気がいたら、すぐに受診を
12. 正しいがん情報でがんを知ることから

がん研究振興財団2011年公開



■問い合わせ先 健康福祉課 ☎345-0253